

WindowsXP でのダイヤルアップ接続設定 手順書

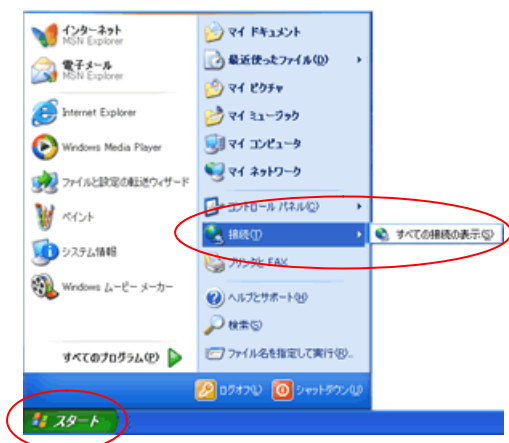


図 1

1. [スタート] [接続(T)] [すべての接続の表示(S)]をクリックします。(図 1)

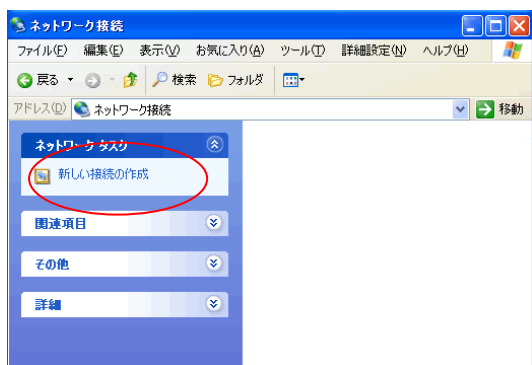


図 2

2. 「ネットワーク接続」画面が表示されます。(図 2)

3. [ネットワークタスク]から[新しい接続の作成]をクリックします。

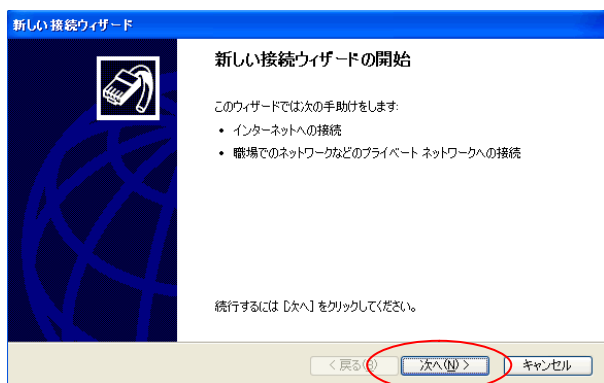


図 3

4. 新しい接続ウィザードの開始画面が表示されます。(図 3)

5. [次へ(N)] ボタンをクリックします。

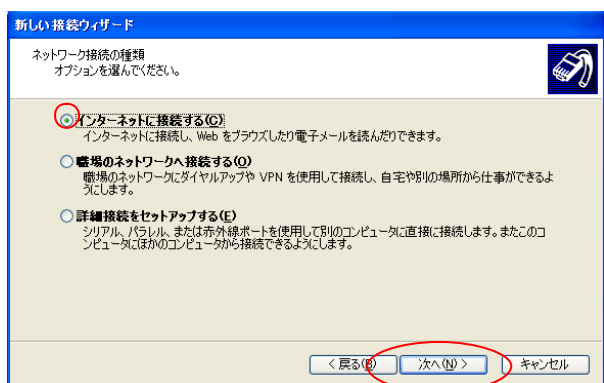


図 4

6. 新しい接続ウィザードの開始画面が表示されます。(図 4)

7. [インターネットに接続する(C)]を選択して、[次へ(N)]ボタンをクリックします。

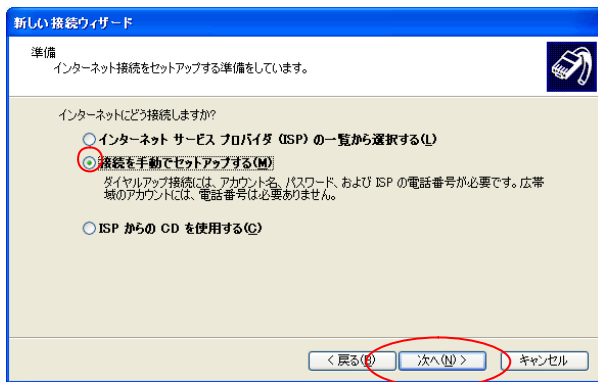


図 5

8. 「準備」画面が表示されます。(図 5)

9. [接続を手動でセットアップする(M)]を選択して[次へ(N)]ボタンをクリックします。

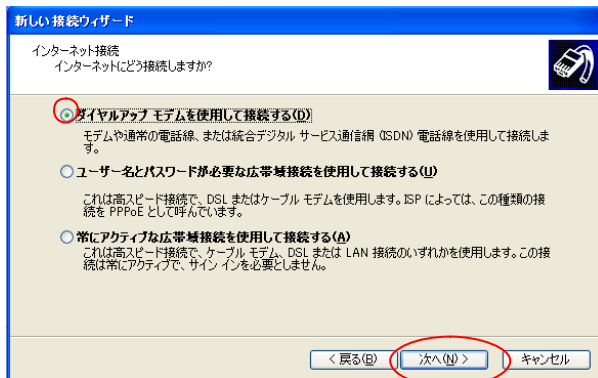


図 6

10. 「インターネット接続」画面が表示されます。(図 6)

11. [ダイヤルアップ モデムを使用して接続する(D)]を選択して[次へ(N)]ボタンをクリックします。

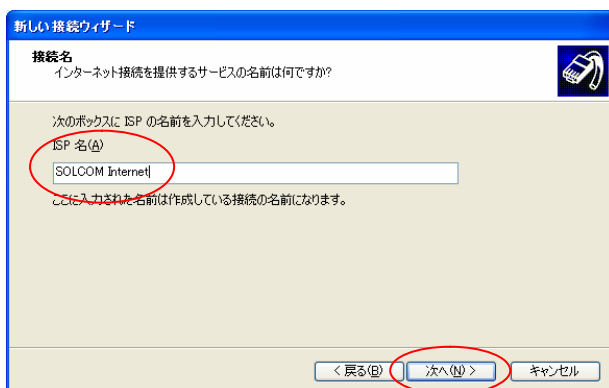


図 7

12. 「接続名」画面が表示されます。(図 7)

13. 「ISP 名(A)」欄に任意の名前を入力してください。通常はプロバイダ名を入力して頂ければよいです。

14. [次へ(N)]ボタンをクリックします。

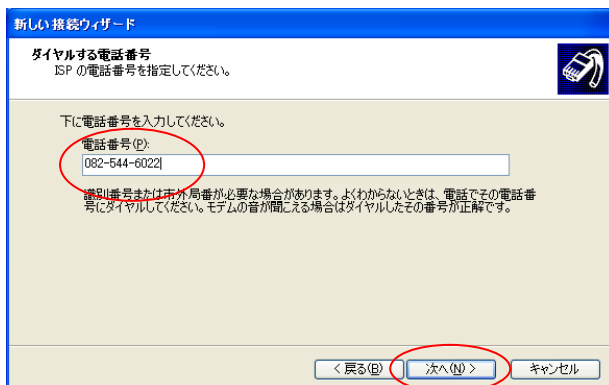


図 8

15. 「ダイヤルする電話番号」画面が表示されます。(図 8)

16. 「電話番号(P)」にプロバイダのアクセスポイントの電話番号を入力してください。

フレッツ ISDN の場合、アクセスポイントの電話番号は「1492」になります。番号非通知の場合は「1861492」にしてください。

17. [次へ(N)]ボタンをクリックします。

18. 「インターネットアカウント情報」画面が表示されます。(図 9)

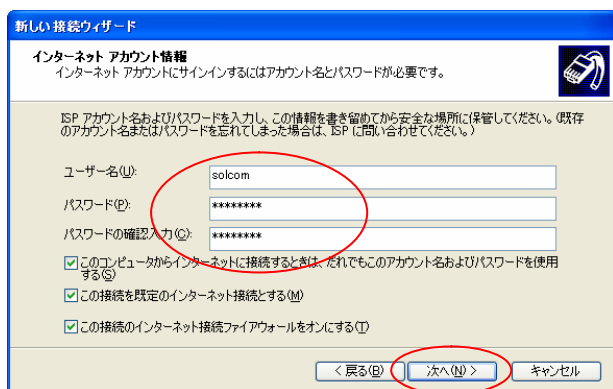


図 9

19. プロバイダから送られてきたユーザ情報をもとに、「ユーザー名(U)」、「パスワード(P)」、「パスワードの確認入力(C)」を入力してください。

「パスワード(P)」および「パスワードの確認入力(C)」は画面には入力したデータは全て「*」で表示されます。

3つのチェック項目は通常チェックしてください。

20. [次へ(N)] ボタンをクリックします。

21. 「新しいウィザードの完了」画面が表示されます。(図 10)

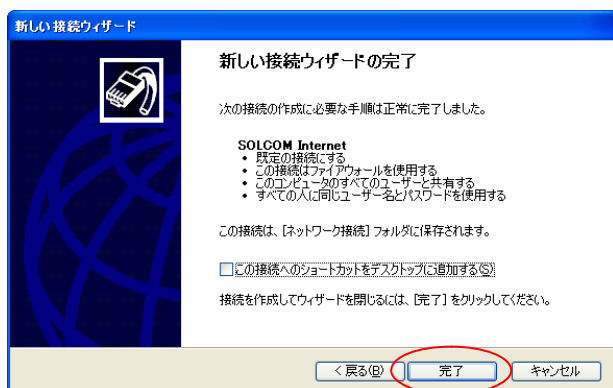


図 10

22. 必要に応じて「この接続へのショートカットをデスクトップに追加する(S)」にチェックをつけ、[完了] ボタンをクリックします。

23. 自動的に「SOLCOM Internet への接続」画面が表示されます。(図 11)



図 11

24. 「ユーザー名(U)」、「ダイヤル(I)」に表示されている内容が正しいことを確認してください。

25. お好みに応じて[ダイヤル]ボタンをクリックし、接続確認をしてください。必要なければ[キャンセル]ボタンをクリックしてください。

26. 「ネットワーク接続」画面に戻ります。(図 12)

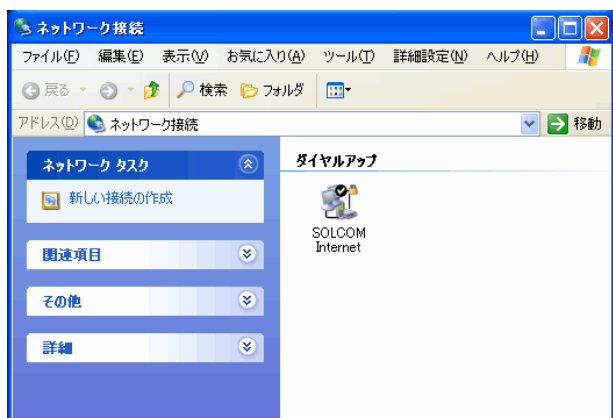


図 12

27. 設定完了です。